

OpenNX Client - Die OpenSource Alternative



InnoviData



InnoviData

Fritz Elfert
Berlin, 16.05.2012



InnoviData

Basis Funktionalität

Features identisch zum NoMachine NX Client

- Samba file- und printer sharing
- CUPS printer sharing (Vss.: Linux Server Session)
- Audio über ESD
- Session Admin (logging, connect to single session)



InnoviData

Erweiterte Funktionalität

- SmartCard Authentifizierung zwischen Client und Server via nxssh (OpenSSH --with opensc)
- Extended Proxy Support inkl. Socks v5 (DNS über Proxy)
- Pulseaudio sound support
- Dynamic shlib loading. Features in der GUI je nach Verfügbarkeit (de)aktiviert



InnoviData

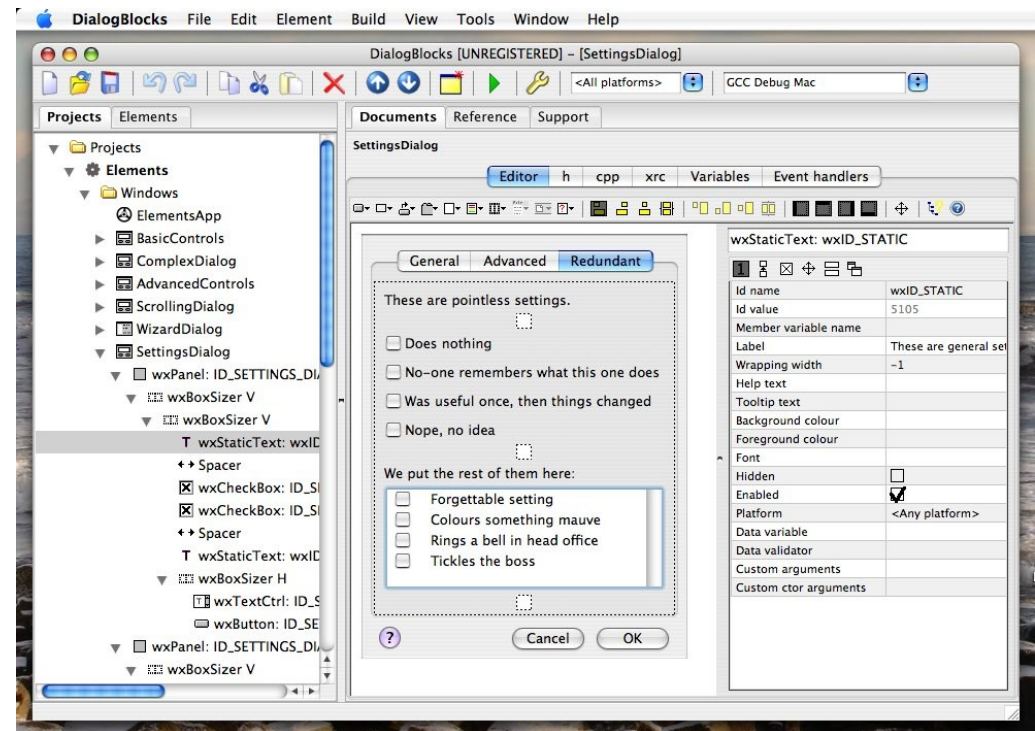
Erweiterte Funktionalität II

- Remote Session-Config via http/https (zentrale Administration)
- Automatischer Session-Suspend bei Entfernung der Smart Card
- Integration von TurboJPEG



Multi-Platform: wxWidgets

- Ausgereiftes C++ GUI-Toolkit (seit 1997)
- GUI-Designer Dialogblocks für wxWidgets
- XRC (GUI-Definition in XML)





InnoviData

Multi-Platform: wxWidgets

- Natives Look&Feel

Login - OpenNX

OpenNX
InnoviData

Login: felfert

Password:

Session: Home-X11

Use SmartCard

Login as guest user

Configure... Login Cancel

Anmeldung - OpenNX

OpenNX
InnoviData

Login: felfert

Passwort:

Sitzung: Home-X11

Verwende SmartCard

Als Gast anmelden

Einstellungen... Login Abbruch

Login - OpenNX

OpenNX
InnoviData

Login: felfert

Password:

Session: Home-X11

Use SmartCard

Login as guest user

Configure... Login Cancel



InnoviData

Multi-Platform: wxWidgets

- wxThread
- wxFileSystem
- wxDynamicLibrary
- wxSocket
- wxLog...
- wxConfig
- wxXml...



InnoviData

Multi-Platform: autotools, gcc

- Für Linux und OSX: native
- Für Windows: cross-compilation mit mingw



InnoviData

Multi-Platform: dependencies

- Für Linux: Native Bibliotheken der jeweiligen Distribution.
- Für Windows: pulseaudio, opensc, libjpeg-turbo, libcurl, Xming gepatcht. Sonstige dependencies mit eigenem perl script ermittelt und im Installer enthalten.
- Für OSX: pulseaudio, libjpeg-turbo, libsmbclient im Installer enthalten.



InnoviData

Multi-Platform: Packaging

- Für Linux: Paketformat der jeweiligen Distribution (deb, rpm)
- Für Windows: InnoSetup unter wine
- Für OSX: PackageMaker, eigener UnInstaller



Multi-Plattform: Build-Umgebung

- Jenkins mit nativen Remote-Buildhosts (Fedora und OSX)

The screenshot displays the Jenkins OpenNX interface. On the left, there is a sidebar with navigation options like 'Build History', 'Edit View', 'Delete View', 'Project Relationship', 'Check File Fingerprint', 'Manage Jenkins', 'Maven Repository', 'My Views', and 'Leader board'. Below this is a 'Build Queue' section showing 'No builds in the queue.' and a 'Build Executor Status' table with columns for '#', 'Status', and 'Name'. The main area features a table of build history with columns for 'S', 'W', 'Name', 'Last Success', 'Last Failure', and 'Last Duration'. The table lists various build jobs such as 'fiducia-opennx-customize', 'it2media-xclipfx', 'libjpeg-turbo', and 'opennx-linux'. At the bottom right, there are RSS feed links for all builds, failures, and latest builds.

S	W	Name ↓	Last Success	Last Failure	Last Duration
●	☁	fiducia-opennx-customize	5 mo 20 days (#16)	5 mo 20 days (#14)	11 sec
●	☀	it2media-xclipfx	2 mo 7 days (#18)	2 mo 7 days (#14)	3 min 9 sec
●	☀	libjpeg-turbo	1 mo 23 days (#38)	N/A	19 min
●	☀	libjpeg-turbo-rhel55	1 mo 23 days (#15)	N/A	2 min 28 sec
●	☀	libjpeg-turbo-rhel6	1 mo 23 days (#13)	N/A	1 min 33 sec
●	☀	libssh2	4 mo 29 days (#8)	5 mo 1 day (#4)	30 sec
●	☀	opennx-linux	13 days (#355)	N/A	21 min
●	☀	opennx-linux-obspush	13 days (#73)	N/A	13 sec
●	☀	opennx-linux-sfpush-rcqz	13 days (#60)	N/A	14 sec
●	☀	opennx-macosx	13 days (#345)	N/A	24 min
●	☀	opennx-macosx-sfpush	13 days (#75)	N/A	30 sec
●	☀	opennx-mingw32-nxwin	13 days (#307)	N/A	12 min
●	☀	opennx-mingw32-sfpush-nxwin	4 mo 20 days (#20)	N/A	13 sec
●	☀	opennx-mingw32-sfpush-xming	13 days (#48)	N/A	18 sec
●	☀	opennx-mingw32-xming	13 days (#294)	N/A	16 min
●	☀	opennx-rhel55	4 mo 22 days (#119)	4 mo 20 days (#121)	8 min 19 sec
●	☀	opennx-rhel6	13 days (#85)	N/A	6 min 24 sec
●	☀	opennx-server	1 yr 2 mo (#81)	N/A	1 min 41 sec
●	☀	rhel55-repo	4 mo 22 days (#100)	N/A	7 min 41 sec
●	☀	rhel6-repo	13 days (#99)	N/A	12 sec
●	☀	vfs-whitelist-rhel6	12 mo (#11)	N/A	30 sec



InnoviData

Multi-Platform: Build-Umgebung

- Upload von Windows- und OSX-Paketen zu SourceForge direkt aus Jenkins heraus.
- Statische Code-Analyse, Unit-Tests, Doxygen-Doc



InnoviData

Multi-Platform: build.opensuse.org

- Native Pakete für 21 verschiedene Linux Distributionen (mehr möglich).
- Upload nur einer Quelle (aus Jenkins heraus)
- Fertige Pakete direkt in Repositories auf download.opensuse.org verfügbar.



InnoviData

URLs

- <http://opennx.net>
- <http://www.wxwidgets.org>
- <http://www.dialogblocks.com>
- <http://jenkins-ci.org>
- <http://www.innosetup.org>
- <https://build.opensuse.org/package/show?package=iscc&project=home%3Afelfert>
- <http://build.opensuse.org>



InnoviData

Kontakt

Technische Fragen bitte an die Mailing-Liste:

<https://lists.sourceforge.net/lists/listinfo/opennx-devel>

Anpassungen:

InnoviData GmbH
Lilienthalstraße 2/1
70825 Korntal/Stuttgart

Tel. +49 711 88770250

Fax +49 711 88770299

info@innovidata.com